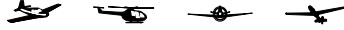


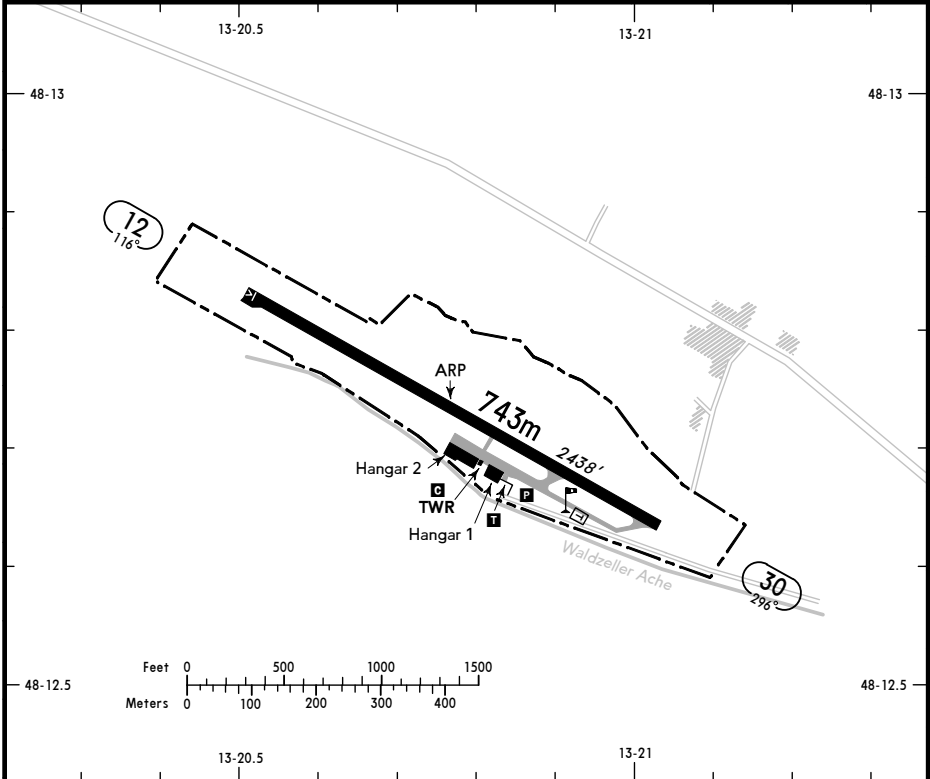
RIED
KIRCHHEIM
AUSTRIA

19-2 21 DEC 12



(FIS)

WIEN INFORMATION **124.40**



RWY No	Dimension (m) - Surface	TORA (m)	LDA (m)	Strength	Lights
12	743 x 18 Asphalt	743	730	5.7t AUW	—
30		730	743		

Contact KIRCHHEIM FLUGPLATZ at least 5 MIN prior to reaching the airfield.

Within AD traffic listening watch shall be maintained.

If available, state GPS distance to ARP in position report.

NORDO ACFT: Approaches from NE.

Pay attention to training flights and GLD.

Taxi on RWY and paved areas only.

Avoid residential areas near AD.

KIRCHHEIM FLUGPLATZ spätestens 5 MIN vor Erreichen des Platzes rufen.

Im Flugplatzverkehr ist ständige Hörbereitschaft aufrechtzuerhalten.

Wenn verfügbar, GPS Entfernung zum ARP in den Positionsmeldungen angeben.

NORDO ACFT: Anflüge aus NE.

Auf Schulfüge und Segelflug achten.

Nur auf RWY und befestigten Flächen rollen.

Wohngebiete in Platznähe meiden.